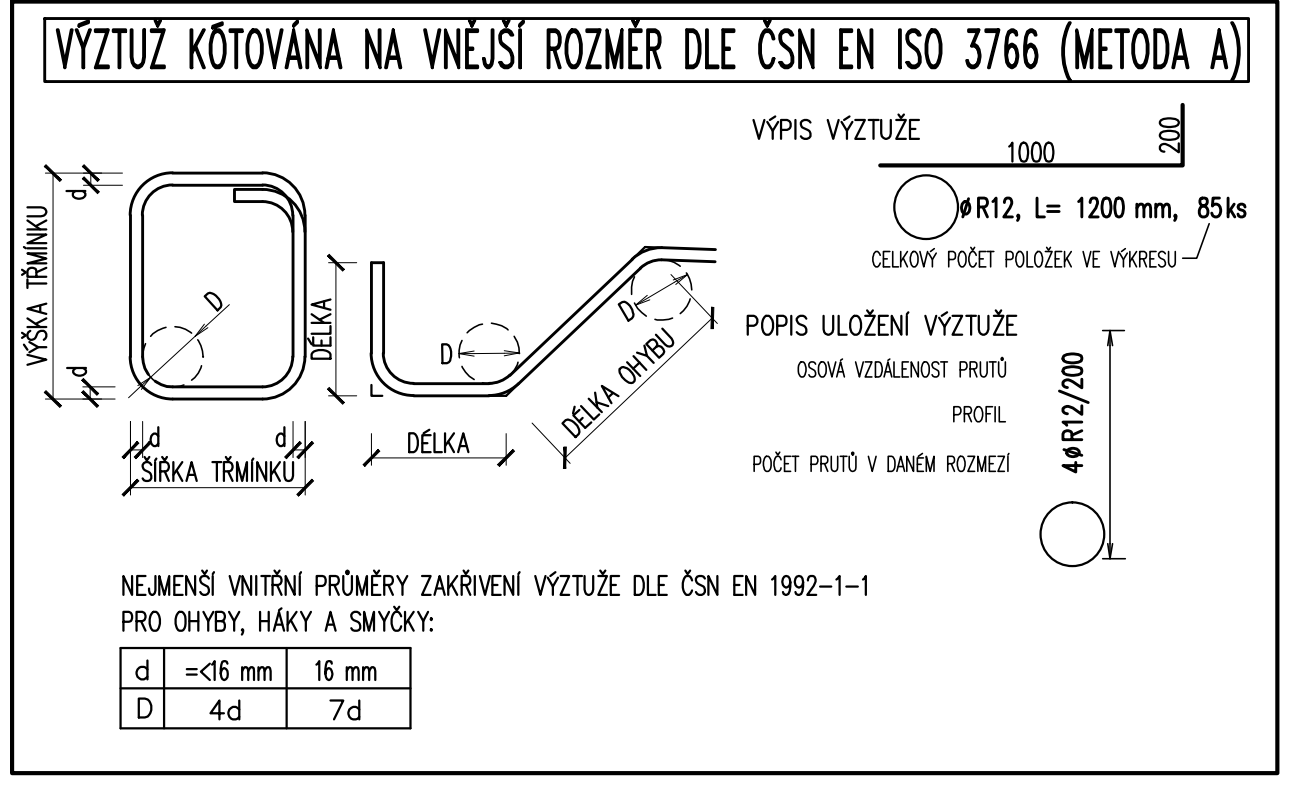


VÝKAZ VÝZTUŽE									
POL	Ø	DĚLKA	POČET	DĚLKA (m) - 10 505 (R)					
Č.	mm	m/1ks	ks	R10	R12	R16	R20		
31	R16	8,75	58			508			
32	R16	5,30	32			170			
33	R12	1,35	14		19				
34	R12	1,40	12		17				
35	R12	11,35	2		23				
36	R12	11,05	2		22				
37	R12	10,60	2		21				
38	R16	8,75	26			228			
39	R12	1,35	124		167				
40	R12	3,40	2		7				
41	R12	3,25	2		7				
42	R12	3,15	2		6				
43	R12	2,95	2		6				
44	R12	2,70	2		5				
45	R12	2,40	2		5				
46	R12	1,90	2		4				
47	R16	6,70	26			174			
48	R20	2,20	80				176		
49	R10	2,30	660	1518					
50	R10	0,70	160	112					
CELKOVÁ DĚLKA [m]				1630	309	1079	176		
HMOTNOST 1m [kg]				0,617	0,888	1,578	2,466		
HMOTNOST CELKEM [kg]				1005	274	1703	434		
HMOTNOST CELKEM [kg]				3416					

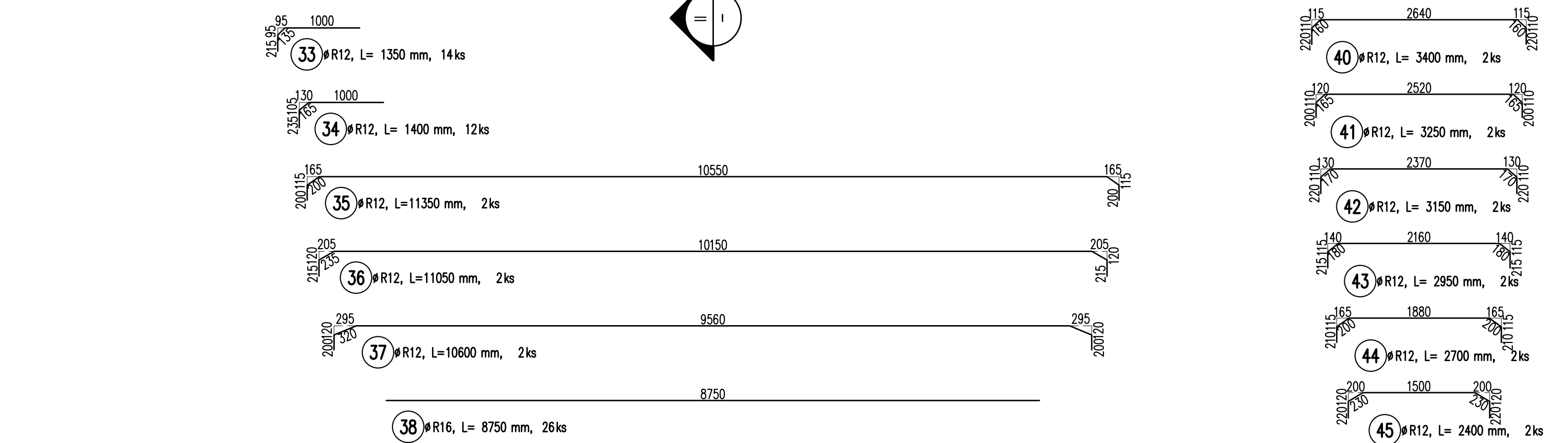
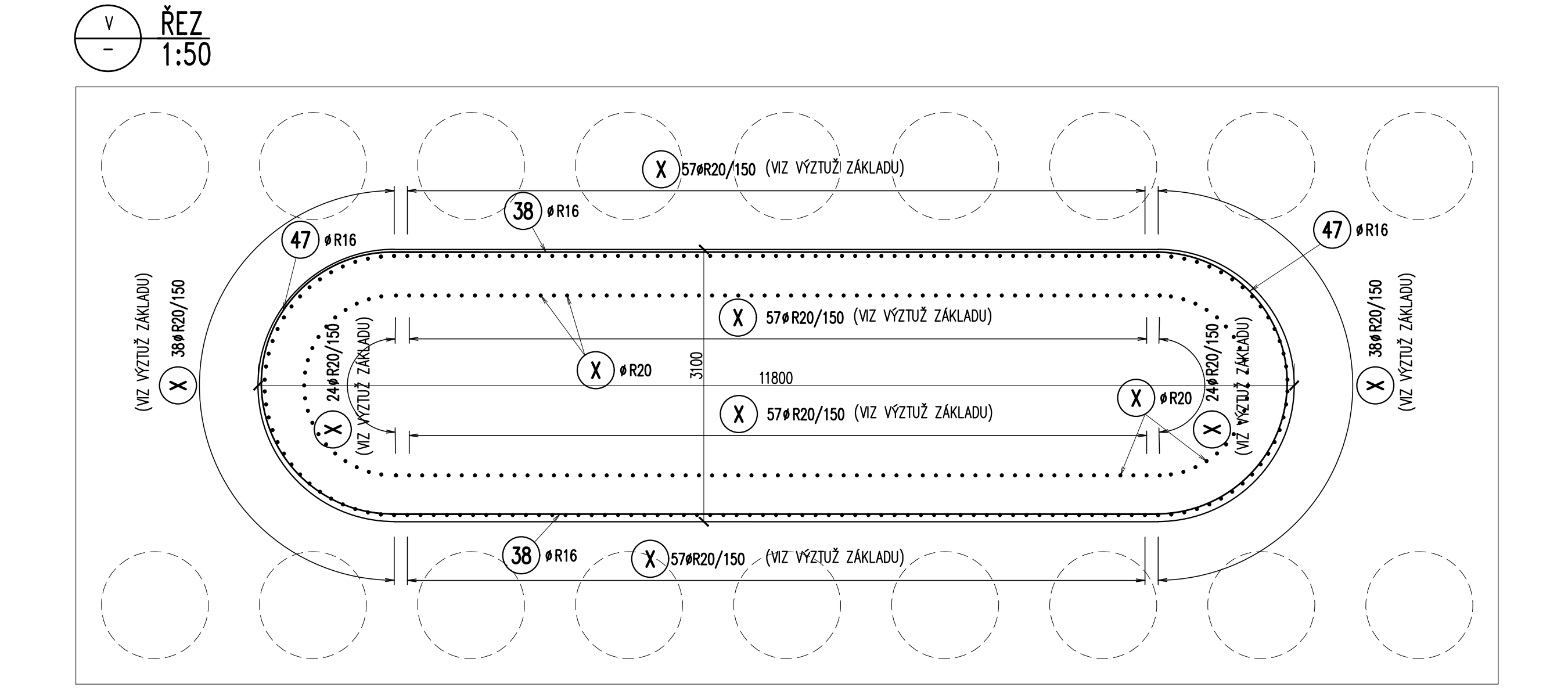
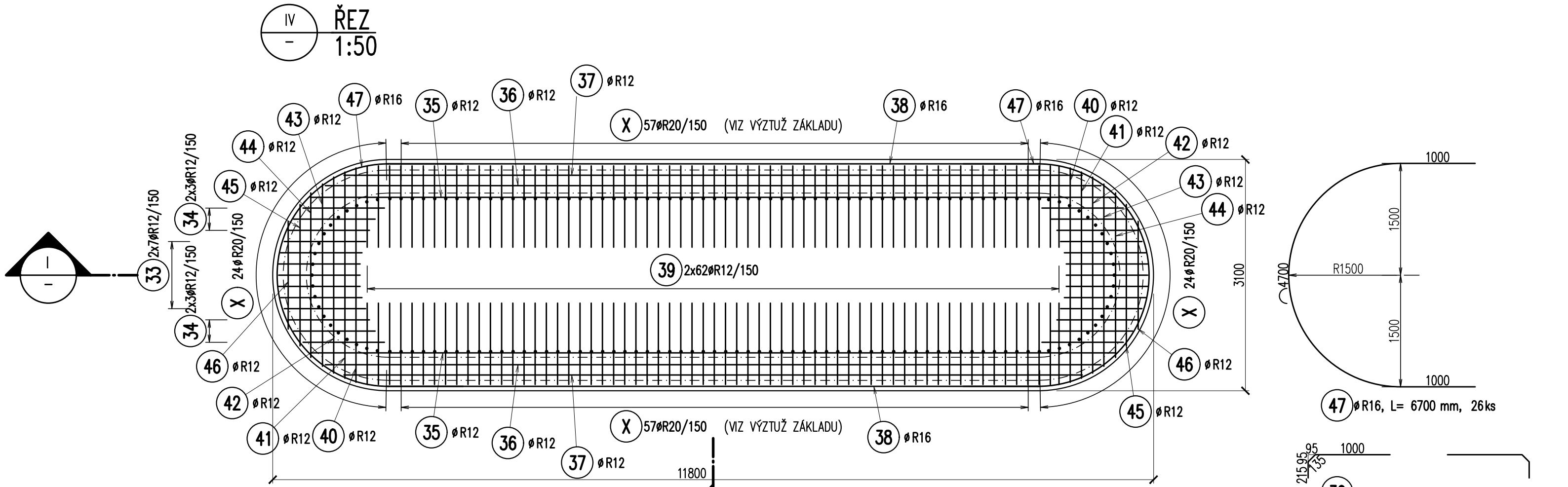
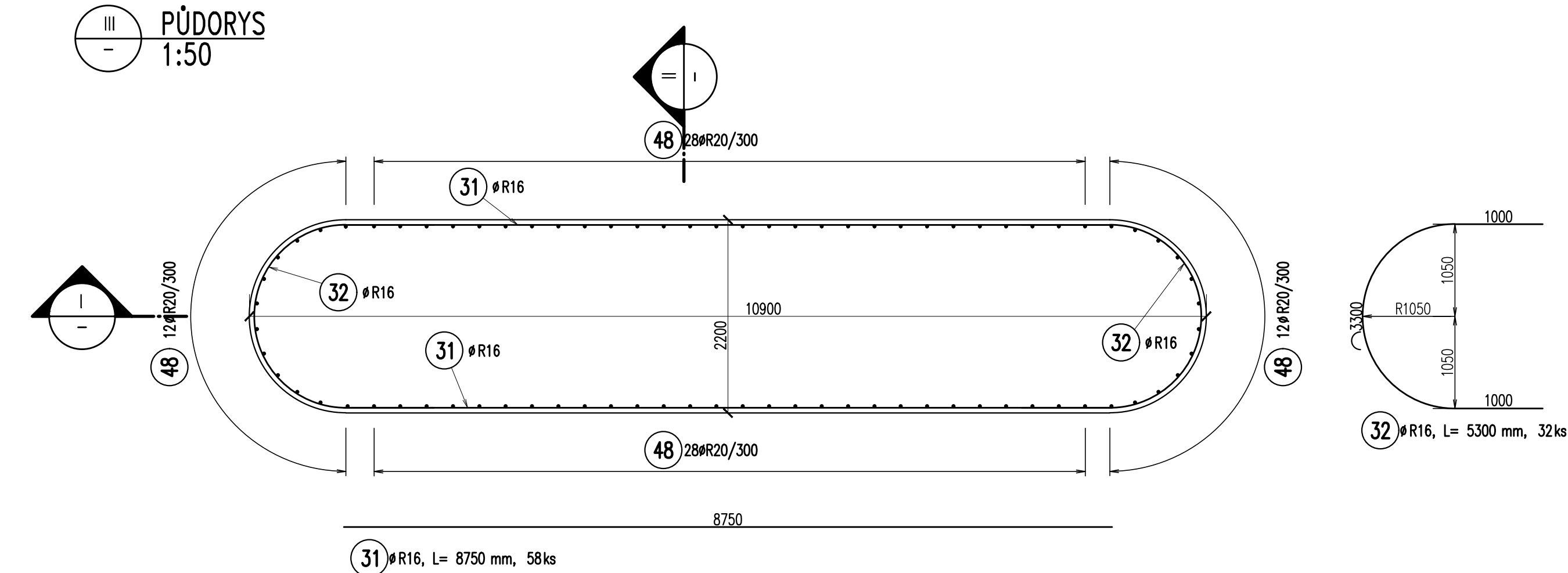


BETON DLE ČSN EN 206+A2
C30/37 – XF3, XC4 – Cl 0,4 – Dmax 22 – S3
–MAX. PRŮSAK 20 mm PODLE ČSN EN 12390–8

VÝZTUŽ B500B dle ČSN 42 0139

KRYTÍ MINIMÁLNÍ 40 mm
KRYTÍ JMENOVITÉ 50 mm

POZNÁMKY:
1. JEDNOTLIVÉ POLOŽKY BUDOU, NENÍ-LI UVEDENO JINAK, ROZMĚŠTOVÁNY OD KRAJŮ DLE HODNOTY KRYTÍ.
2. VÝVODY PRO MĚŘENÍ BLUDNÝCH PROUDŮ, (PRAVY PRO OCHRANU STAVBY PŘED ÚČINKY BP, PROPOJENÍ VÝZTUŽE ATD. – VIZ TZ BLUDNÉ PROUDY – OCHRANA PROTI ÚČINNĚM BP.



Ministerstvo dopravy Státní fond dopravní infrastruktury	
Jiná ověření:	Paré:
Orientační schéma:	Razítko oprávněné osoby:
Podpis: Datum:	
Revize:	Datum:
[000]	[30.06.2023]
Popis: [Definitivní odevzdání dokumentace]	
Kontroloval: [Ing. Libor Marek]	
Stavebník/Investor: Správa železnic, státní organizace	
Adresa: Dlážděná 1003/7, 110 00 Praha 1	
Zástupce investora: Stavební správa západ, Diamond Point	
Adresa: Ke Stánčím 656/3, 186 00 Praha 8 – Karlín	
Zhotovitel díla: TOP CON SERVIS s.r.o.	
Adresa: Ke Stírce 1824/56, 182 00 Praha 8	
Kontakt: T: +420 284 021 740	
E: topcon@topcon.cz	
Zhotovitel objektu: TOP CON SERVIS s.r.o.	
Adresa: Ke Stírce 1824/56, 182 00 Praha 8	
Kontakt: T: +420 284 021 740	
E: topcon@topcon.cz	
Hlavní projektant (HIP): Ing. Štěpán Jakeš	
Specialista: Ing. Libor Marek	
Název stavby/akce:	Rekonstrukce mostu v km 101,816 trati Praha-Bubny – Chomutov
Název části:	Mosty, propustky a zdi
Název objektu/díli části:	Most
Název přílohy:	PII1 P1 - dřík - výztuž
Odpovědný projektant:	Ing. Štěpán Jakeš
Zpracovatel přílohy:	Ing. Kristian D'Amico
Kraj:	Ústecký
Ústecký	Žatec (794732)
Číslo přílohy:	2. 0.9.9
Stupeň dokumentace:	DUSP+PDPS
Smluvní datum zpracování:	09/2022